

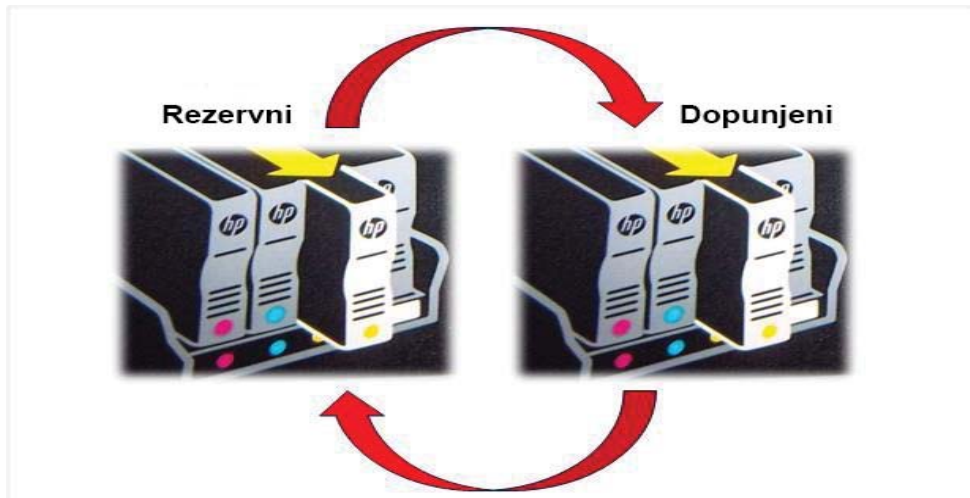
HP 932-933-950-951 Rotacija kertridža

UPOZORENJE! - MORATE imati još jedan set kertridža da biste aktivirali dopunjene.

HP odbacuje ispražnjene kertridže koji su izvađeni iz štampača, dopunjeni, pa zatim vraćeni u štampač, jer ne rade. Ukoliko isti takav rezervni kertridž stavite u štampač pre dopunjenog, a zatim ubacite dopunjeni, štampač će raditi.

1) Kako funkcioniše procedura zamene?

- Treba imati rezervni kertridž za svaku boju*.
- Kada se kertridž isprazni, izvadite ga iz štampača i donesite u **SMILE INK** radi doune.
- Na isto mesto ubacite odgovarajući rezervni kertridž.
- Dopunjeni kertridž sačuvajte kao rezervni.
- Ovakvu rotaciju možete raditi beskonačno za svaku boju.



*Rezervni kertridž može biti setup (koji ste dobili uz štampač), nov ili ispražnjen, pa dopunjen iste vrste.

2) Ukoliko nisam sačuvao stare kertridže zašto da unapred trošim novac na skupe nove?

Novi kertridže biste svakako morali da kupujete ukoliko ispražnjeni ne mogu da se pune. U ovom slučaju ih kupite jednom, a zatim rotirate, dopunjavate i više ne kupujete nove.

3) Koliko dugo mogu da se čuvaju rezervni kertridži?

Mogu da se čuvaju beskonačno, jer nemju rok trajanja.

4) Da li mogu da zamenim jednu boju, ili moram sve četiri, da bi štampač radio?

Svaka dopunjena boja mora da se aktivira zamenom odgovarajućim rezervnim kertridžom. Na displeju



štampanja će pisati poruka "Ink Cartridge Depleted", što znači da potrebna zamena te boje.

Obzirom da su boje nezavisne, menja se samo onaj kertridž koji se isprazni.

5) Koji kertridži mogu da se koriste kao rezervni?

Rezervni kertridži mogu da budu bilo novi originalni, bilo napunjeni. Treba izbegavati ubacivanje kertridža bez mastila, jer bi to moglo da ošteti glavu štampača.

6) Tokom zamene da li je moguće mešati veličinu kertridža (STANDARD i XL) ?

Da, rezervni mogu biti bilo STANDARD, bilo XL.

7) Koliko puta može da se radi zamena?

Intenzivna testiranja kako korisnika, tako i firmi koje se bave dopunom su pokazala da ova procedura može da se primenjuje beskonačno (osim u retkim slučajevima kada otkáže čip na kertridžu).

Treba obratiti pažnju da kada se na monitoru računara pojavi pitanje (*"Was this cartridge sold to you as a new genuine HP-branded cartridge that has not been previously used?"*),



morate da kliknete 'No' da bi dopunjen kertridž radio.

8) Koliko dugo zamenski kertridž mora da bude u štampaču da bi predhodni, kada se vrati mogao da radi?

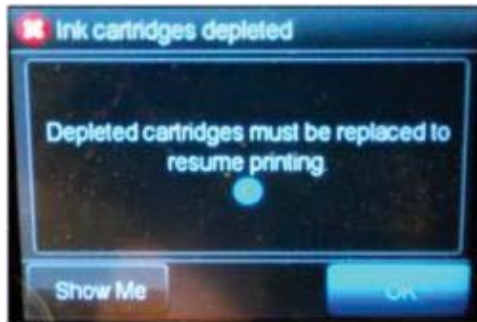
Samo onoliko vremena koliko je potrebno štampaču da ga registruje (~10-30 sekundi). Postoje dve opcije kod zamene kertridža: **A**) sa dva seta dopunjenih kertridža, kada se jedan isprazni zameni se drugim dopunjenim i tako u krug i **B**) jedan set se dopunjava, a drugi služi samo za inicijalizaciju.

9) Zašto je nemoguća jednostavno dopuna kertridža bez zamene?

HP štampač prepoznaje svaki kertridž kao jedinstven. Ukoliko se kertridž koji je ispražnjen izvadi iz štampača, dopuni i vrati, štampač ga prepoznaje kao praznog i odbija da štampa. Kako štampač pamti samo poslednji kertridž, moguće je prevariti ga upotrebom rezervnog.

Aktivacija i upotreba dopunjenog kertridža

PAŽNJA: Tipično, pojavice se poruka “Ink Cartridges Depleted”, sa crvenim X na monitoru računara, što znači da je potrebna zamena kertridža. Ubacite rezervni kertridž, i posle 30tak sekundi štampač će se resetovati. Sada možete ubaciti dopunjen.



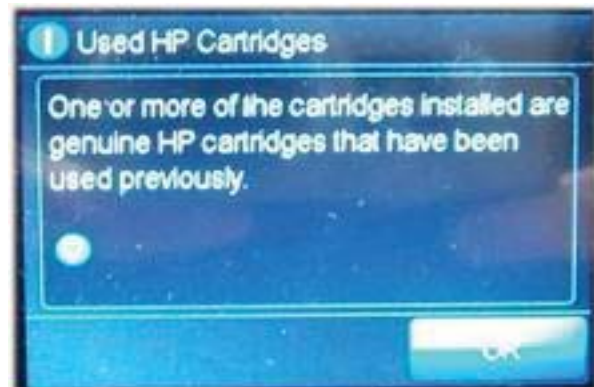
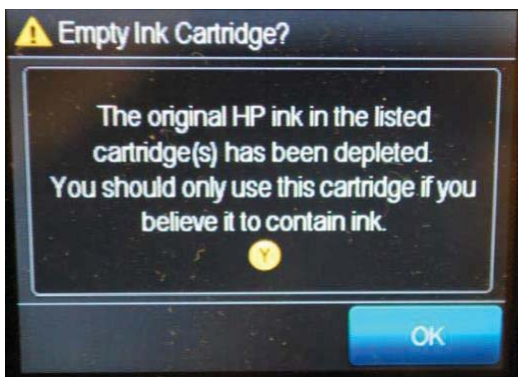
Displej štampača



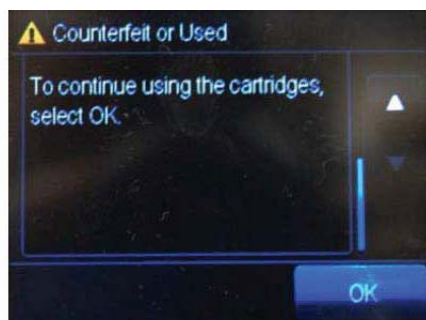
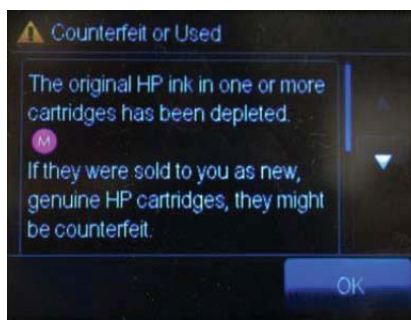
Monitor računara

1) Pošto ste ubacili dopunjen kertridž kliknite ‘OK’ za upozorenje kao što je “Empty Ink Cartridge?”, “Counterfeit”, ili “Used” da biste ga ignorisali. To su standardne, dosadne poruke kojim vas štampač obaveštava da ste instalirali dopunjen kertridž.

Sledeća upozorenja mogu da se pojave odmah po ubacivanju dopunjenog kertridža. Pritisnite ‘OK’ da biste ih zatvorili.



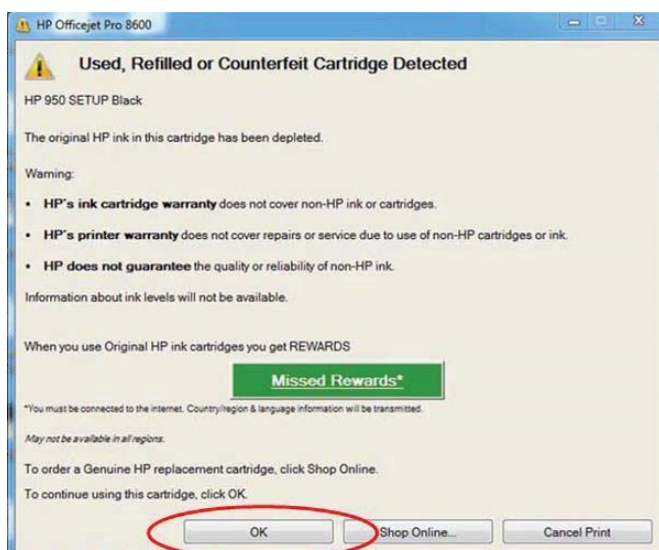
Zatim mogu da se pojave i ovakva upozorenja. Pritisnite ‘OK’ da biste ih zatvorili.



2) **VEOMA VAŽNO!** Pre prvog štampanja, na monitoru računara će se pojaviti sledeći prozor, kliknite 'No' kao odgovor na sledeće pitanje: "Was this cartridge sold to you as a new genuine HP-branded cartridge that has not been previously used?" Morate izabrati 'No' da bi dopunjen kertridž funkcionisao.

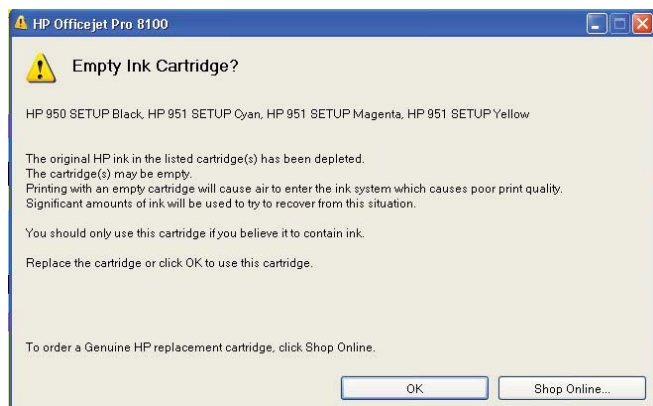


3) Izaberite 'OK' za poruke kao što su "Used", "Refilled", ili "Counterfeit" da biste ih ignorisali. Ukoliko se "Counterfeit Cartridge Advisory" poruka pojavi na ekranu, izaberite 'Continue' da biste nastavili.



4) Inicijlanu poruku “Empty Ink Cartridge” i/ili “Previously Used Genuine HP Cartridges Installed” ugasite izborom ‘OK’.

PAŽNJA: Ako je kertridž zaista ispražnjen “Ink Cartridges Depleted” ili “Ink Cartridge Empty” poruka će se pojaviti i neće moći da se anulira, potrebno je ubaciti napunjen kertridž u štampač.

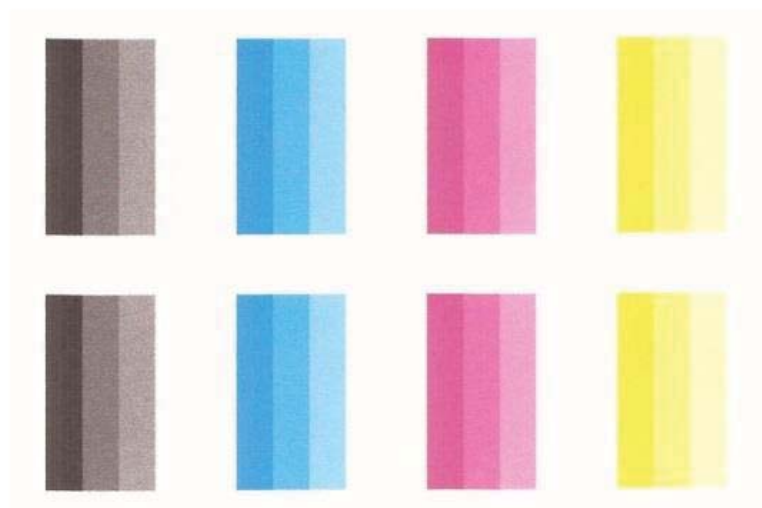


5) Kada se upotrebljavaju dopunjeni kertridži, štampač ne može da prati nivo mastila u njima u toku štampe [osim kada se kertridž približi nivou kada je potpuno prazan]. Ignorišite ink low/depleted poruke (npr. “Refilled or Depleted Cartridge Detected”), vizualne indikatore ili upozorenja, pritiskom na ‘OK’.

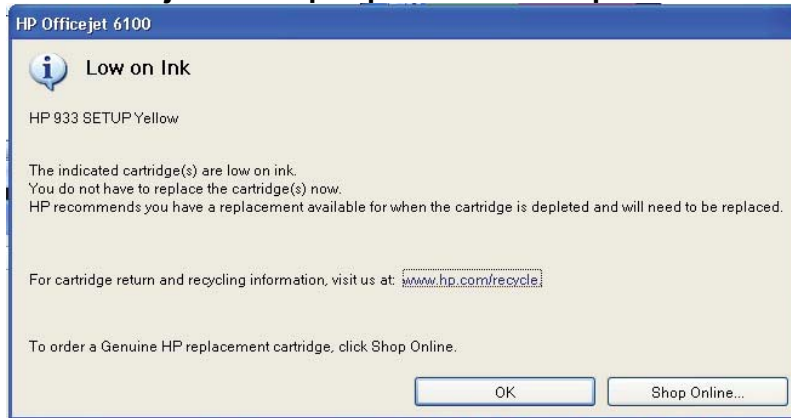


6) Dokle god svaka boja štampa, vaši dopunjeni kertridži su u redu i možete nastaviti sa upotrebom.

HP OJ PRO 8600 Print Quality Diagnostics page (deo) je prikazan ispod. Prestanite da štampate kada primetite da jedna boja falí i donesite kertridž u **SMILE INK** na dopunu.



7) Senzori za nivo mastila u kertridžima će detektovati kada su kertridži potpuno prazni i u tom slučaju će štampač prestati da štampa.



Kada vidite poruku “Ink Cartridges Depleted” ili “Ink Cartridge Empty” (**Crveno X** će pokazati koji je kertridž prazan) i štampač se zaustavi, morate ubaciti dopunjen kertridž.



DODATNA UPUTSTVA

1: Ako vidite poruku “Ink Cartridge Failure” najverovatnije je problem sa čipom na kertridžu (Crveno X će se pojaviti).

Izvadite kertridž iz štampača i pokušajte da alkoholom obrišete kontakte na čipu. Proverite da na čipu nema ostatka mastila.



2: Ako aktivirate ‘HP Cartridge Protection’ to će zaključati kertridž tako da će moći da se koristi samo na tom štampaču.

...što znači da zaključani kertridž neće moći da sekoristi ni u jednom drugom štampaču, pa vam savetujemo da tu opciju isključite.





3: Isključivanje poruka u vezi nivoa mastila.

Merači potrošnje mastila mogu da se uključe i isključe. To se radi na sledeći način:

1. HP OfficeJet Pro 8100

1. Na kontrolnom panelu štampača, pritisnuti i držati (Wireless) i (Resume) tastere.
2. Ikone kertridža će trepnuti četiri puta.
3. Pritisnite i držite (Wireless) i (Resume) tastere da uključite merače potrošnje ponovo.

2. HP OfficeJet Pro 8600

1. Na kontrolnom panelu štampača pritisnite (strelicu u desno), a zatim (Setup).
2. Izaberite (Preferences), a zatim (Cartridge Chip Information).
3. Pritisnite (OK) da biste isključili merač potrošnje.