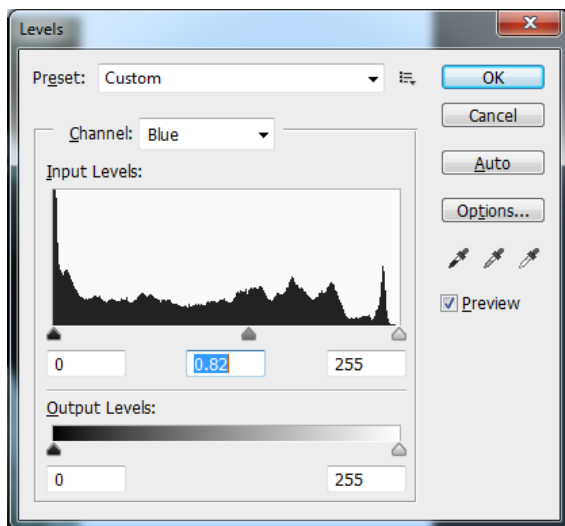


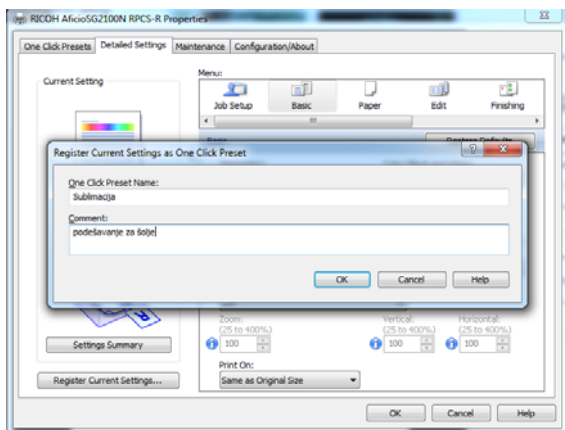
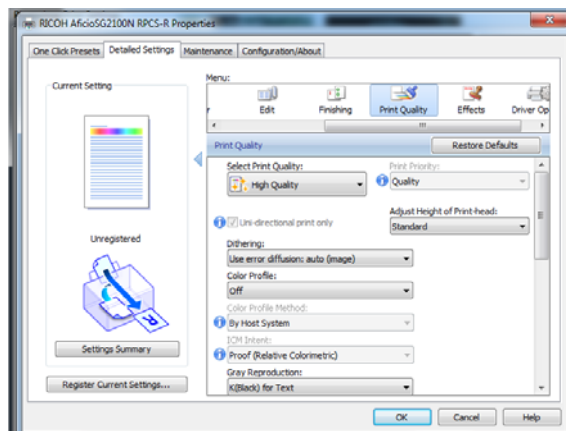
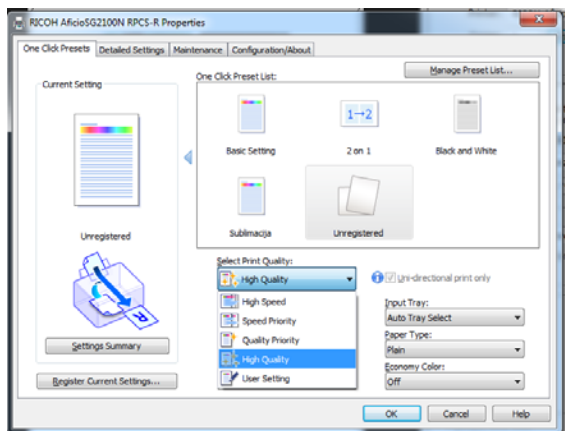
# Podešavanje štampača RICOH SG-2100 za štampu sa OCP sublimacionim mastilom i transfer na šolje (PHOTOSHOP)

Za štampu na šoljama potrebno je pripremiti fajl, maksimalnih dimenzija 8-8,5 x 21cm i okrenuti ga kao u ogledalu (Image/Image Rotation/Flip Canvas Horizontal). Kako nijedan



štampač koji se koristi za sublimacionu štampu nema fabrička podešavanja za tu vrstu mastila, potrebno je uraditi određena podešavanja kako bi otisak na šolji bio što verniji originalu. Otvorite tab Image/Adjustment/Levels ili Ctrl+L. Otvoriće se histogram. Izaberite Chanel gde piše RGB i klikom na strelicu će se otvoriti kanali. Izaberite Red i povucite srednji slajder u desno, tako vrednost koja je bila 1.00 bude oko 0.75. Zatim pređite na kanal Blue i takođe srednji slajder povucite u desno tako da vrednost umesto 1.00 bude između 0.80 i 0.85.

Kliknite OK. Idite na File/Print ili Ctrl+P i otvoriće se print meni. Izaberite štampač RICOH Aficio2100N i kliknite na Print Settings. Otvoriće se opcije drajvera štampača. Kliknite na tab



Select Print Quality i izaberite High Quality. Zatim iz gornjih tabova izaberite Detailed Settings, povucite slajder u gornjem prozoru u levo i izaberite Print Quality. Kliknite na Color Profile i kada otvori padajući meni izaberite Off. Sada ova podešavanja možete sačuvati tako što ćete, sa leve strane klikom na Register Current Settings otvoriti meni za registraciju novog profila. Imenujte ga SUBLIMACIJA, ili kako god vam odgovara i kliknite OK. Sada je profil sačuvan i svaki sledeći pud kada se štampa sublimacija, samo se izabere ovaj profil i klikne

na Print. Ova podešavanja drajvera štampača važe sa sve kombinacije sublimacionih mastila i papira. Sa podešavanjima boje (Levels u Photoshopu) je potrebno malo eksperimanetisanja dok se ne dođe do idealne vrednosti koju treba zapisati i takva podešavanja primeniti svaki kada se štampa.

Treba imati na umu da otisak na sublimacionom papiru može da izgleda jako loše, ali to ne treba da vas brine, jer se u postupku termo transfera na šolje menja i boja i kontrast.



Skenirana fotografija

Korigovana fotografija

Šolja